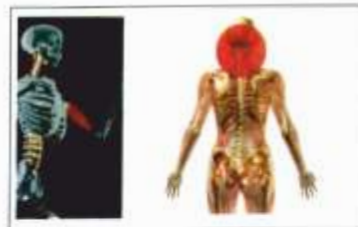


Dott. PISANO MARCELLO
Fisioterapista - Osteopata

CONTROLLO POSTURALE

- ◆ Dismorfismi della Colonna;
- ◆ Controllo della ATM (Articolazione TemporoMandibolare);
- ◆ Controllo della Respirazione e Deglutizione;
 - ◆ Controllo Arti Inferiori;
- ◆ Controllo degli Appoggi in Dinamica e Statica.

COSTO della VISITA: € 25,00



Via delle Regioni 32 04011 APRILIA (LT)
Tel. 349.0654893 dopo le 15.00

Dott. PISANO MARCELLO
Fisioterapista - Osteopata

L'uomo è una struttura instabile continuamente in lotta contro la forza di gravità per non cadere, ma proprio questo equilibrio instabile favorisce la sua dinamicità.

La **POSTURA** è il modo in cui funzioniamo nello spazio.

Nel **CONTROLLO POSTURALE** si indagheranno le **Priorità Biomeccaniche** che sono:

- Salvaguardare la Funzione Respiratoria;
- Supportare la Forza di Gravità;
- Un Buon Appoggio;
- L'Orizzontalità dello Sguardo.



La colonna vertebrale, cervicale e toracica e l'articolazione temporo-mandibolare sono regioni meccanicamente interconnesse tra loro.

La rieducazione posturale e l'Osteopatia sono una terapia, composta da varie tecniche, che consente di correggere e/o ridurre le alterazioni posturali che possono causare disagi e patologie.

La correzione e il controllo della postura possono infatti risolvere problematiche articolari (lombalgie, meniscopatie, cervicagie ecc.), irrigidimenti e degenerazioni dei tessuti elastici (tendinopatie, miopatie e contratture). Una **postura scorretta** spesso si accompagna a una cattiva funzione respiratoria, a una cattiva circolazione, a problemi di equilibrio ecc.

Presso gli studi del Dott. Pisano si può effettuare
un **CONTROLLO POSTURALE**.